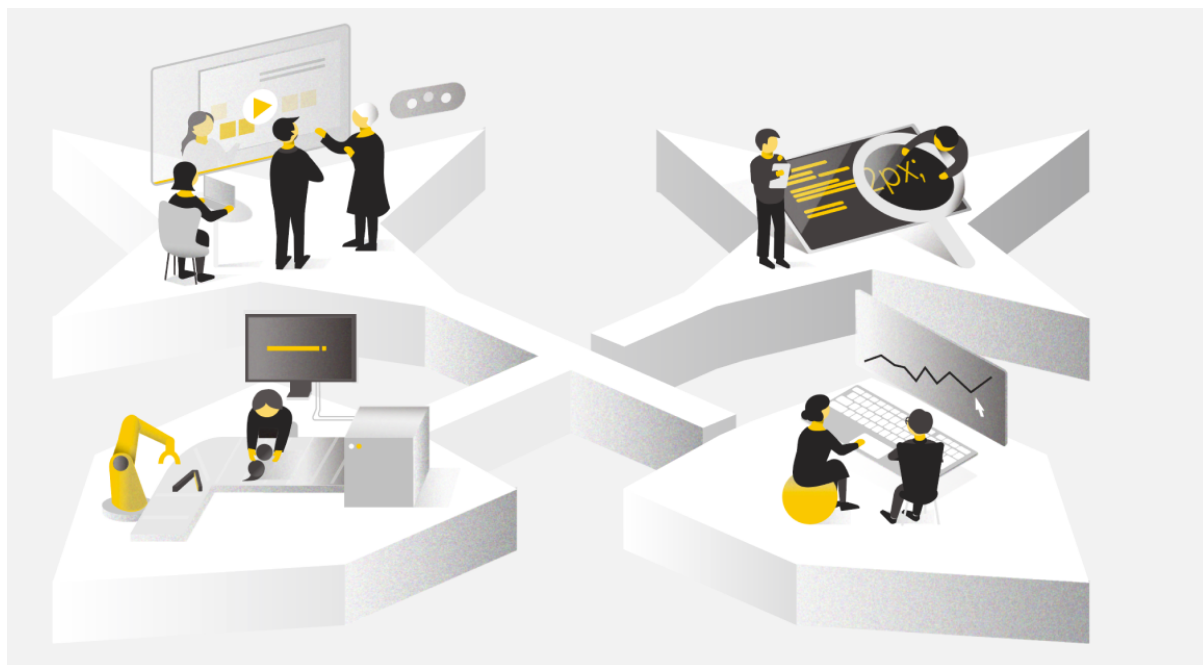


アイデアから実装へ：Goldrush Computing が紡ぐデジタルストーリー



私たちについて

Goldrush Computing 株式会社は、2009 年に代表の水鳥敬満が創業しました。

SonyEricsson での携帯電話開発の経験を活かし、iPhone、Android 向けのモバイルアプリケーション開発を主軸にスタートしました。その後、私たちは着実に進化を遂げ、現在はモバイルから Web サービスまで、デジタルソリューションの設計・開発を幅広く手がける企業へと成長しました。

東京とベトナム・ホーチミン市の 2 拠点を擁し、国内外のクライアント様に多様なテクノロジーソリューションを提供しています。

提供サービス

- iOS、Android アプリの開発
- Web アプリの開発
- バックエンド（サーバーサイド）システムの開発
- AWS、Azure 等のインフラストラクチャ構築
- サービスローンチ後の保守・運用
- Web サービス全般の要件作成、UX・UI デザイン
- 技術的課題解決に向けたコンサルティング

私たちの強み: 包括的なワークフロー

Goldrush Computing の真骨頂は、お客様のアイデアや課題を深く理解し、構想段階から実装まで一貫してサポートできる点にあります。私たちは、お客様と二人三脚で歩む開発プロセスを大切にしています。

顧客インタビュー:

丁寧なヒアリングを通じて、本質的な課題を把握し、独自のインサイトを獲得します。

要件の洗い出しと整理:

お客様のビジネスドメインを徹底的に調査し、最適な技術選定を行います。

UI・UX デザイン:

デザイン作業と並行して、綿密な要件定義から詳細な仕様を作成。システム・データ構造の設計やインフラのコスト予測までこのフェーズで行います。

開発:

レアケース・エラーケースの想定から、インフラ・DevOps 構築まで、細部にわたる開発を進めます。テスト項目の作成も並行して行います。

テスト:

綿密なテストと不具合修正を行い、お客様のフィードバックを反映した最終調整を実施します。

リリース:

サービス公開後も継続的にモニタリングを行い、必要に応じてドキュメント作成や運用チームのトレーニングもサポートします。

長期的なパートナーシップ

私たちは、クライアント様との長期的な関係を大切にしています。サービスのローンチで終わりではなく、その後の成長と進化をともに歩むことにやりがいを感じています。継続的な依頼をいただいているお客様には、以下のようなサポートを提供しています：

運用・継続的なアップデート

- 利用状況やインフラ負荷の詳細分析
- ユーザーフィードバックに基づく改善提案と実装
- お客様の体制に合わせたカスタマイズされた運用方法の構築
- 段階的な業務移管サポートと運用自動化の提案

開発事例

教育プラットフォームの開発 2022 - 2023 年

パートナーのデザインハウスと UX デザインをすすめながらビジュアル情報も含めて要件定義を具体化し、開発からクラウド環境構築、運用サポートまでを一貫して担当。3つの Web アプリとバックエンドを統合した包括的システムを実現しました。

O2O マーケティングプラットフォームの開発 2022 - 2023 年

オンライン・オフライン双方のユーザー行動を統合し、効果的なマーケティング活動を可能にするプラットフォームを開発。既存システムの改善から、MaaS 対応の新機能開発まで幅広く対応しました。

子供運動解析用の iPad アプリ 2018 - 2019 年

大学研究室との協業により、高度な運動解析アルゴリズムを搭載した iPad アプリを開発。研究成果を実用的なツールへと昇華させました。

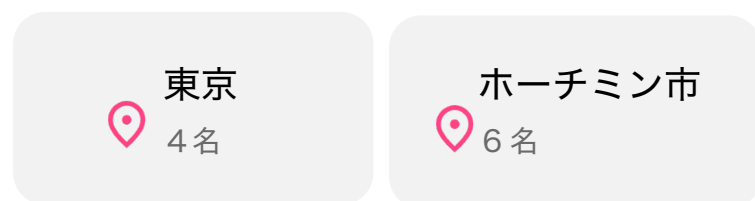
モバイル向け高速画像処理 AI の実装 2020 年

Android スマートフォン向けに、高度な画像処理を行う機械学習モデルを実装。リアルタイム処理を実現し、最先端技術の実用化に貢献しました。

位置情報トラッキング技術のコンサルティング 2021 - 2023 年

アフリカのライドシェア企業と協力し、位置情報トラッキングの精度向上を実現。現地エンジニアのトレーニングも行い、サービス品質の向上に貢献しました。

チーム体制



技術スタック

モバイルアプリ: iOS (Swift, Objective-C)、Android (Kotlin, Java)、Flutter

Web アプリ: Vue, Nuxt.js, React

バックエンド: node.js, Django (Python), FastAPI (Python), Ruby on Rails

インフラストラクチャ: AWS, Azure, Google Cloud, 各種 DevOps ツール

未来への展望

私たちは常に最新技術にアンテナを張り、革新的なソリューションの開発に取り組んでいます。現在は特に、生成 AI を組み込んだサービス開発に注力しており、OpenAI API、LangChain、Dify などの大規模言語モデルとその周辺技術の知見を蓄積しています。

今後は、AI x 多言語化、AI x マルチモーダルの分野で先進的な開発を得意とする企業を目指し、社内トレーニングの充実、外部との協業、自社製品のプロトタイピングなどに積極的に取り組んでいきます。

お問い合わせから依頼までの流れ

1. 代表（水鳥）宛にメールでご連絡ください：mizutori@goldrushcomputing.com
2. メール、オンライン会議、または対面でのヒアリングを通じて、お客様の課題をお聞かせください。
3. 課題を把握した上で、以下のいずれかを提案いたします：
 - サービス開発：デザインからローンチまでのスケジュールと開発費の見積もり
 - コンサルティング：課題解決のアプローチと料金の見積もり
4. 見積内容をご確認いただき、ご依頼いただけるかご判断ください。

※ この過程での費用は一切発生いたしません。

※ 技術的な実現可能性の検討も行いますので、契約に至らなかった場合でも、フィージビリティスタディの結果をご提供し、今後の判断材料としてお役に立ていただけます。

私たちは、お客様一人ひとりのニーズに寄り添い、最適なソリューションを提供することをお約束します。どんな些細なことでも、お気軽にご相談ください。

連絡先

Goldrush Computing 株式会社

〒150-0001 東京都渋谷区神宮前 1-2-14 幸進ビル 3 階

TEL: 03-6721-0074

Web: <https://goldrushcomputing.com>

Email: mizutori@goldrushcomputing.com



デジタルの世界で、あなたのビジネスの金脈を一緒に掘り当てましょう。Goldrush Computing は、そんな冒険のよきパートナーです。